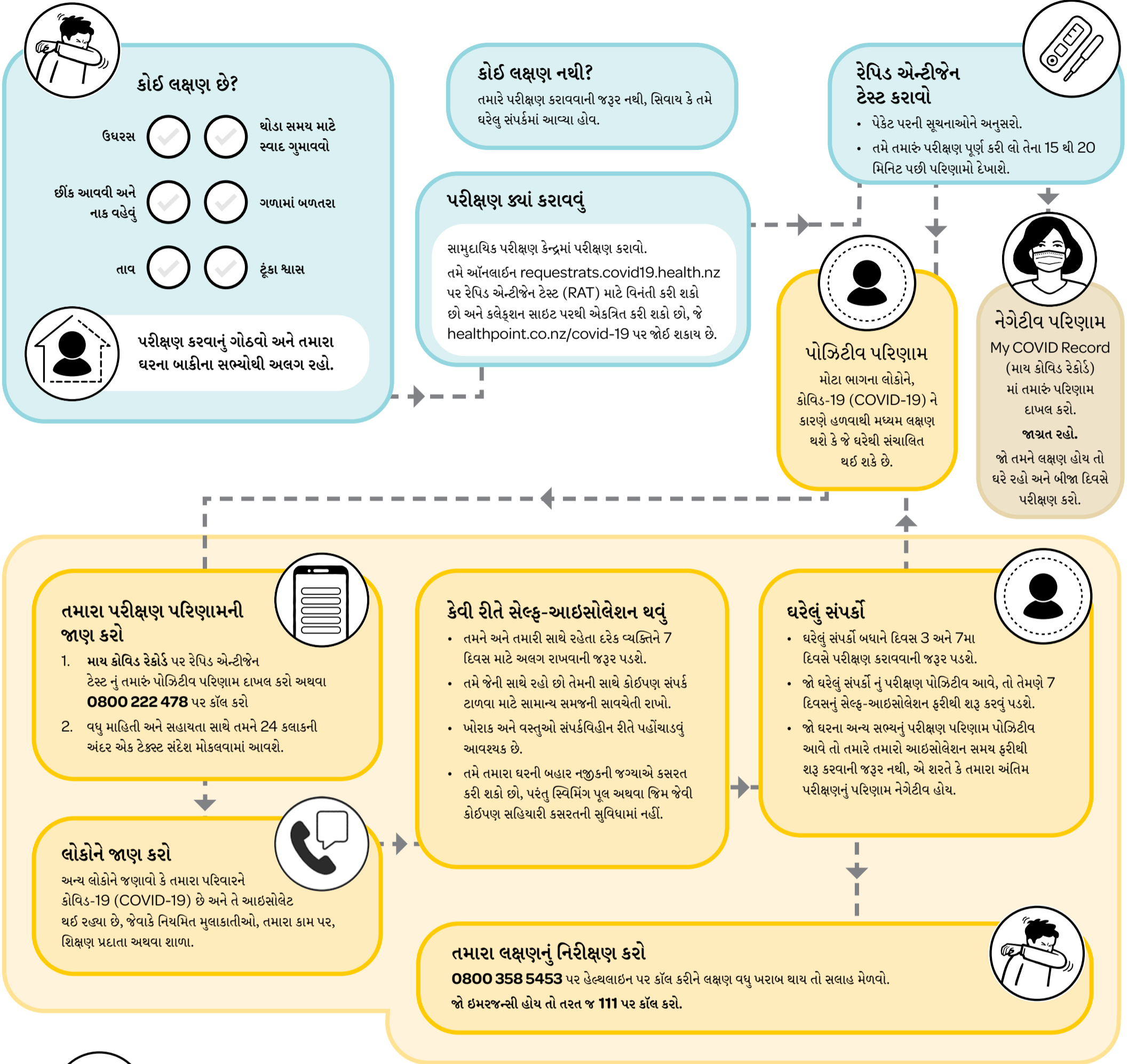



# જ્યારે તમને કોવિડ-19 (COVID-19) લક્ષણ હોય ત્યારે શું કરવું





## વધારાની સહાય

મોટાભાગના લોકો વ્હાનાઉ (વિસ્તૃત પરિવાર) અને મિત્રોના સહાયથી સેલ્ફ-આઇસોલેશનનું સંચાલન કરી શકે છે, પરંતુ જો તમને મદદની જરૂર હોય તો તે ઉપલબ્ધ છે. [workandincome.govt.nz](https://workandincome.govt.nz) પર જાઓ અથવા **0800 512 337** પર કોવિડ વેલફેર લાઇન પર કૉલ કરો.

## નાણાકીય સહાય

જો તમે સેલ્ફ-આઇસોલેટ થઈ રહ્યા હો ત્યારે તમે ઘરેથી કામ કરી શકતા નથી, તો તમારા નિયોક્તા તમારા વેતન અથવા પગાર ચૂકવવામાં મદદ કરવા માટે લીવ સપોર્ટ સ્કીમ માટે અરજી કરી શકશે, પછી ભલે તમે પાર્ટ-ટાઇમ અથવા અનિયત કર્મચારી હો.

## પોઝિટિવ પરીક્ષણ વિશે વધુ માહિતી માટે, આના પર જાઓ:

[Covid19.govt.nz/positive](https://Covid19.govt.nz/positive)