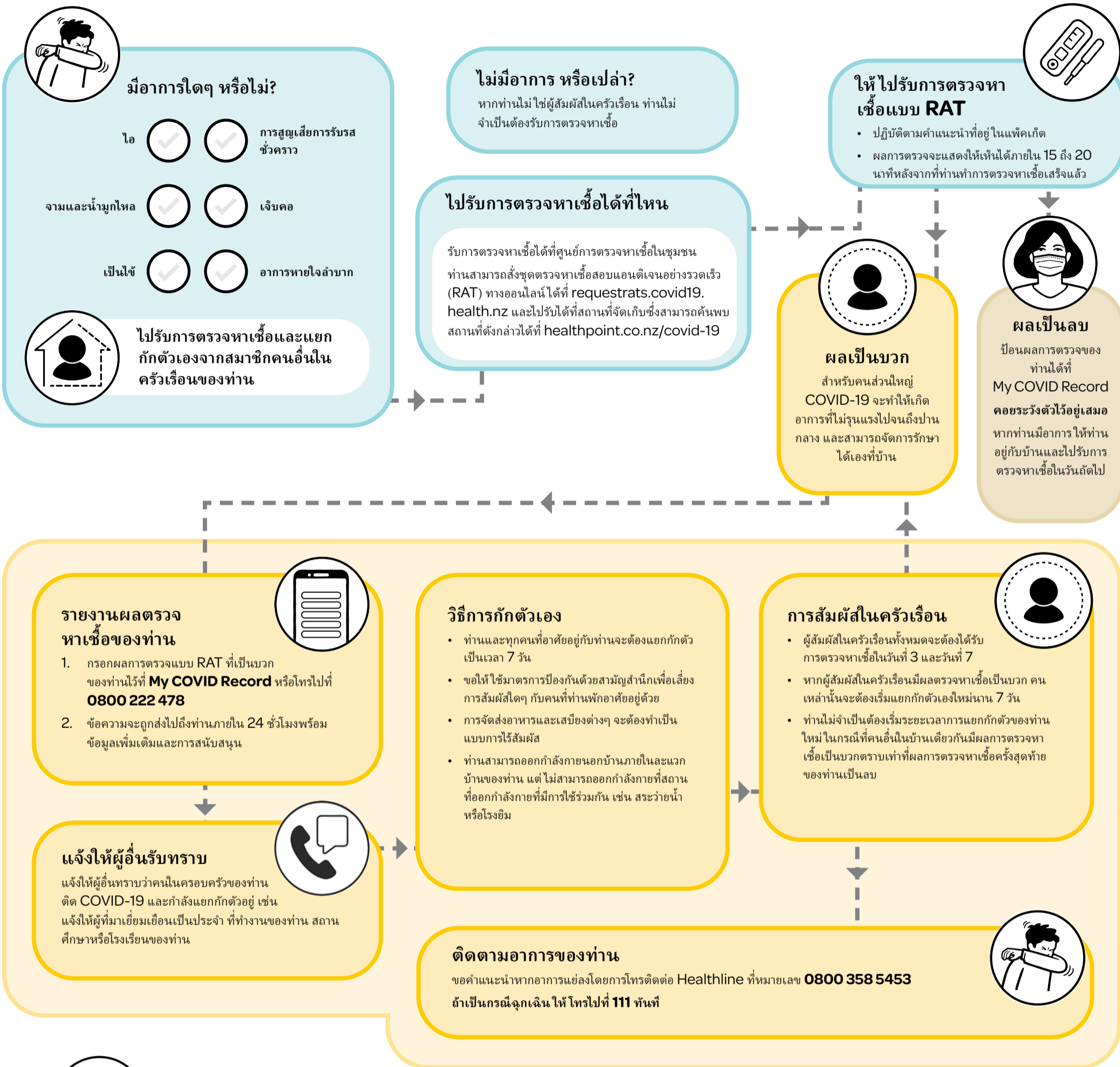


# ท่านจะต้องทำอะไรบ้างเมื่อท่านมีอาการ COVID-19



**การสนับสนุนเพิ่มเติม**  
คนหลายคนสามารถแยกกักตัวเองได้โดยได้รับความช่วยเหลือจากเพื่อนและครอบครัว แต่ทางเราก็มีความช่วยเหลือเสนอไว้ให้ด้วยหากท่านต้องการไปที่เว็บไซต์ [workandincome.govt.nz](https://workandincome.govt.nz) หรือโทรติดต่อสาย **COVID Welfare Line** ที่หมายเลข **0800 512 337**

**ความช่วยเหลือทางการเงิน**  
หากท่านไม่สามารถทำงานจากที่บ้านในระหว่างที่ท่านกำลังแยกกักตัวเองได้ นายจ้างของท่านอาจสามารถสมัครโครงการสนับสนุนการลางาน (Leave Support Scheme) เพื่อช่วยจ่ายค่าจ้างหรือเงินเดือนของท่านถึงแม้ว่าท่านจะเป็นพนักงานพาร์ทไทม์หรือลูกจ้างชั่วคราวก็ตาม

สำหรับข้อมูลเพิ่มเติมเกี่ยวกับผลการตรวจหาเชื้อเป็นบวก ให้ไปที่เว็บไซต์ [Covid19.govt.nz/positive](https://Covid19.govt.nz/positive)